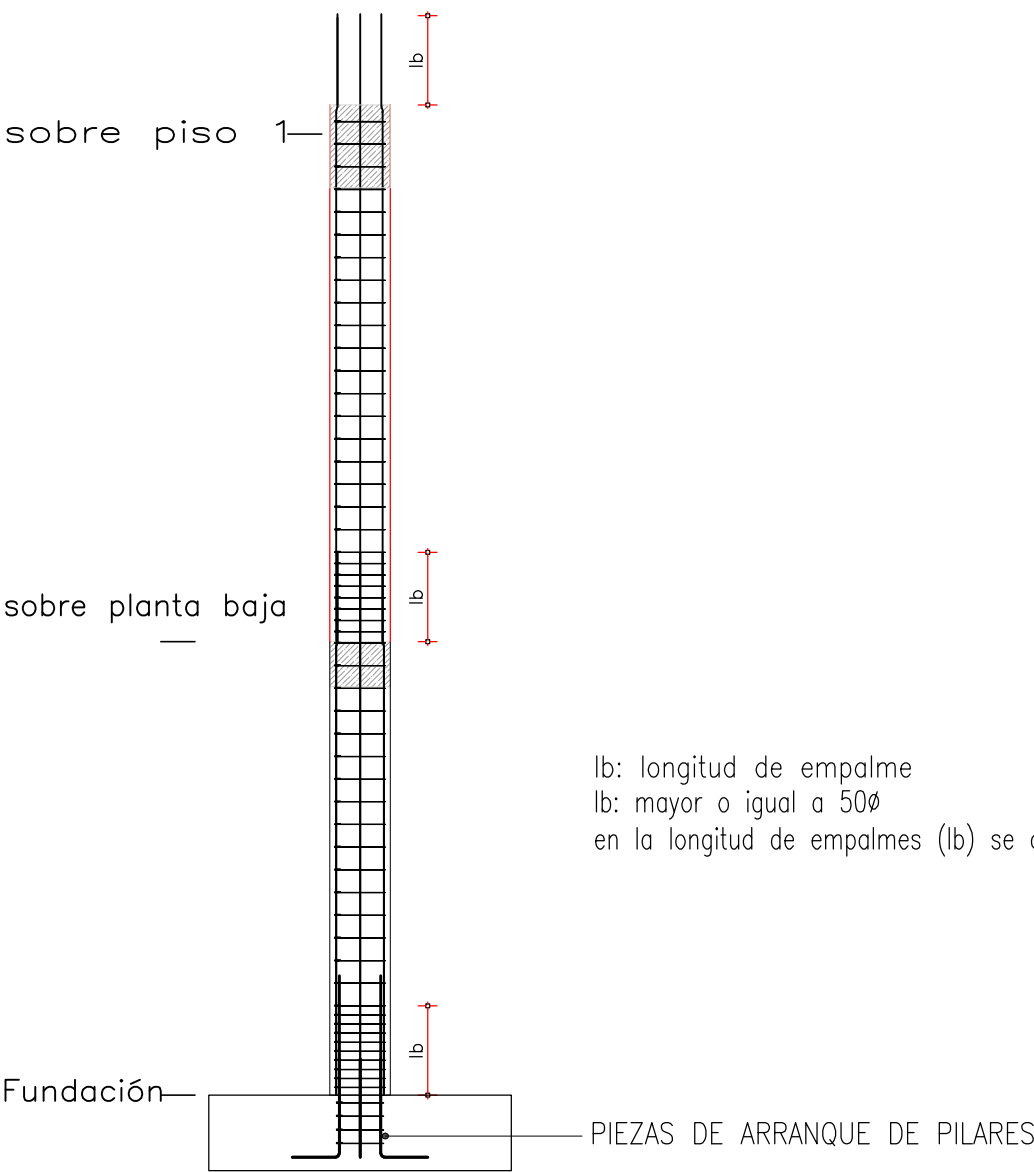


DETALLE DE ALZADO DE PILAR



<div><div>UTEC</div><div>Universidad Tecnológica</div></div>		
PROYECTO	Centro de Estudios Lic. y Tec. en Jazz y Música Creativa	
UBICACIÓN	Calle Leandro Gómez N°792 Mercedes - Soriano	
COMITENTE	Utec - Universidad Tecnológica	
TÉCNICO	Ing. Civil Pedro Campanela	
LÁMINA	ESTRUCTURA ALZADO DE PILARES	
ESCALA	1:50	INDICE
FECHA	AGO.2022	E
		LÁMINA
		06